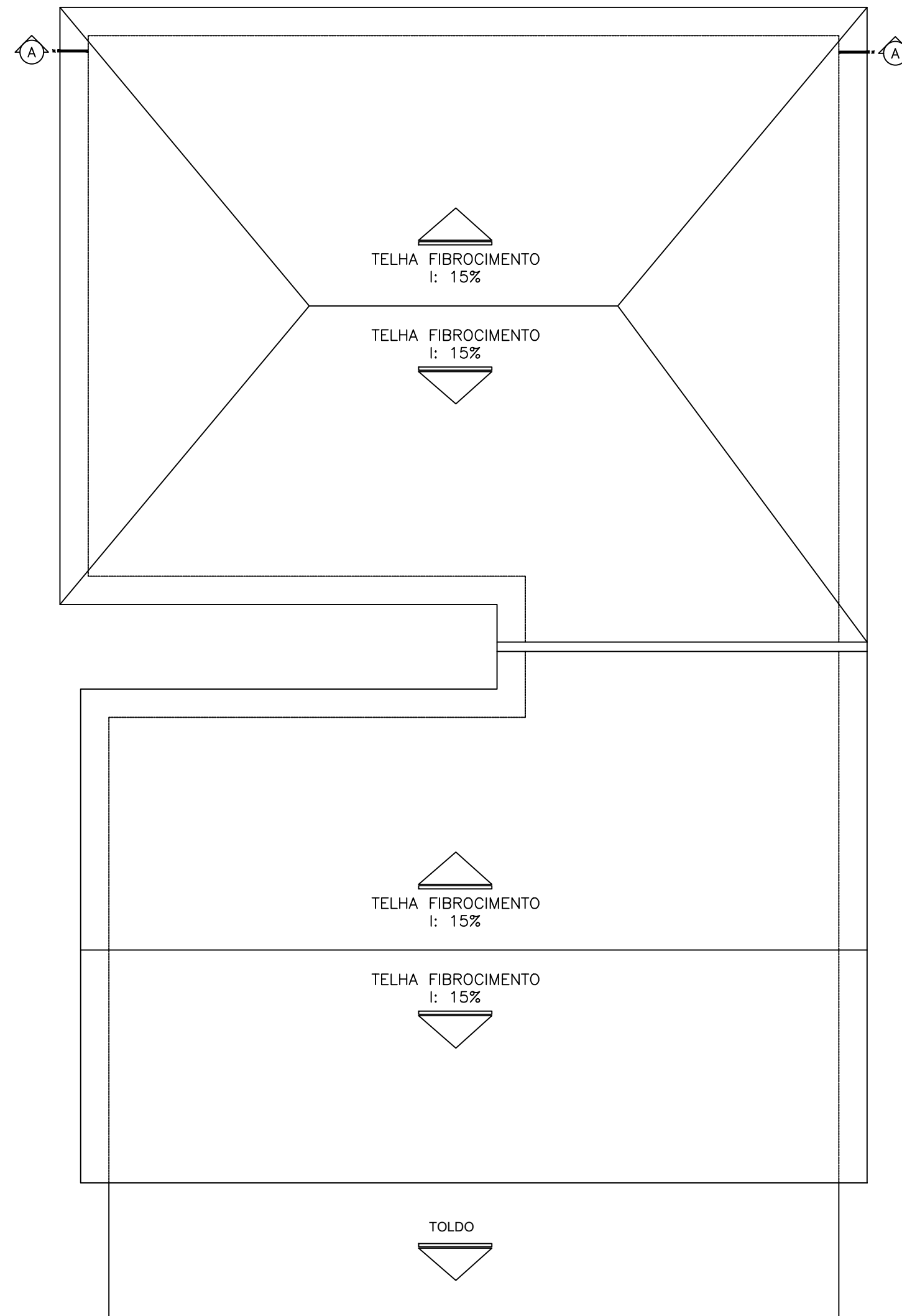
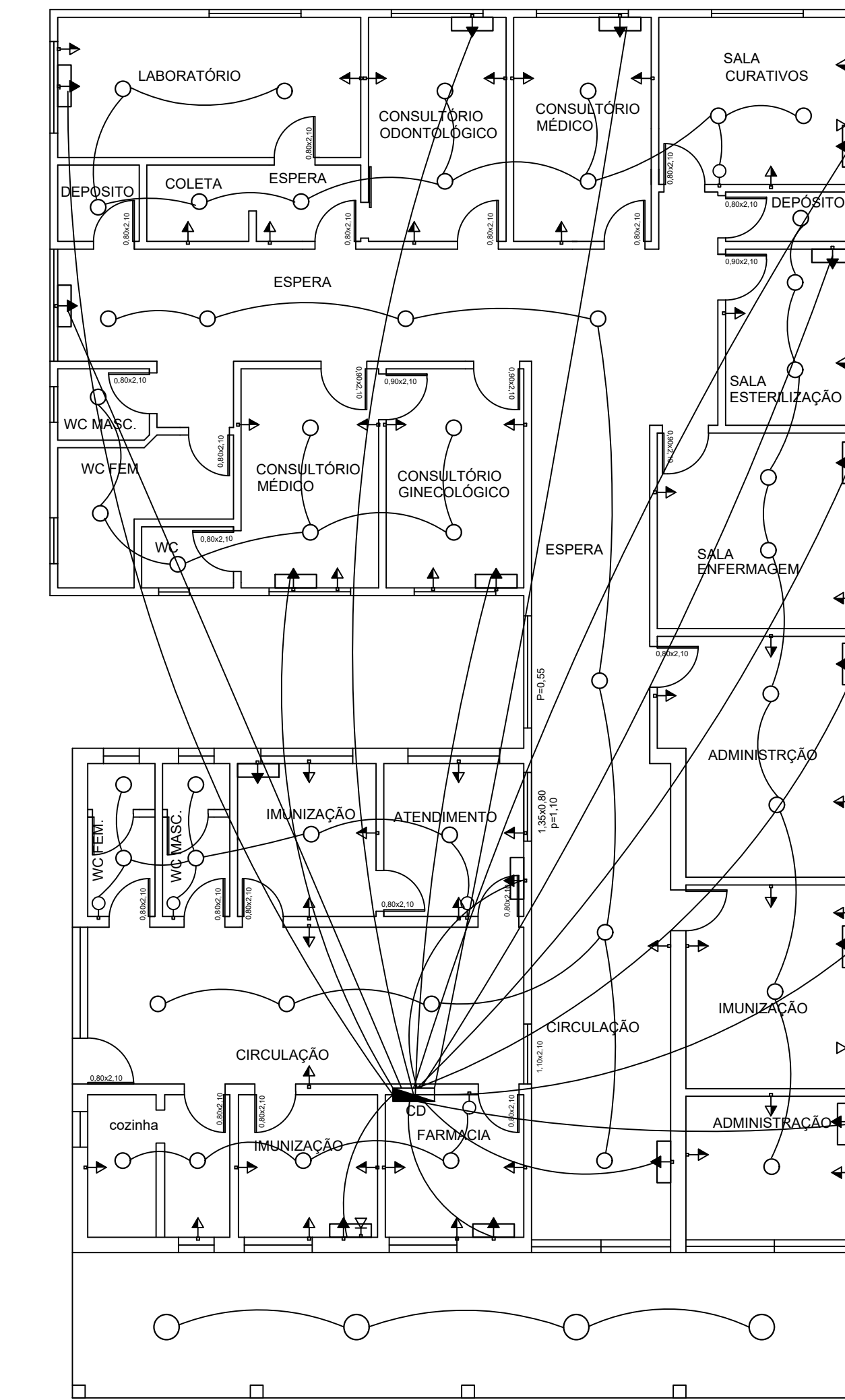


PLANTA BAIXA  
ESCALA: 1:100

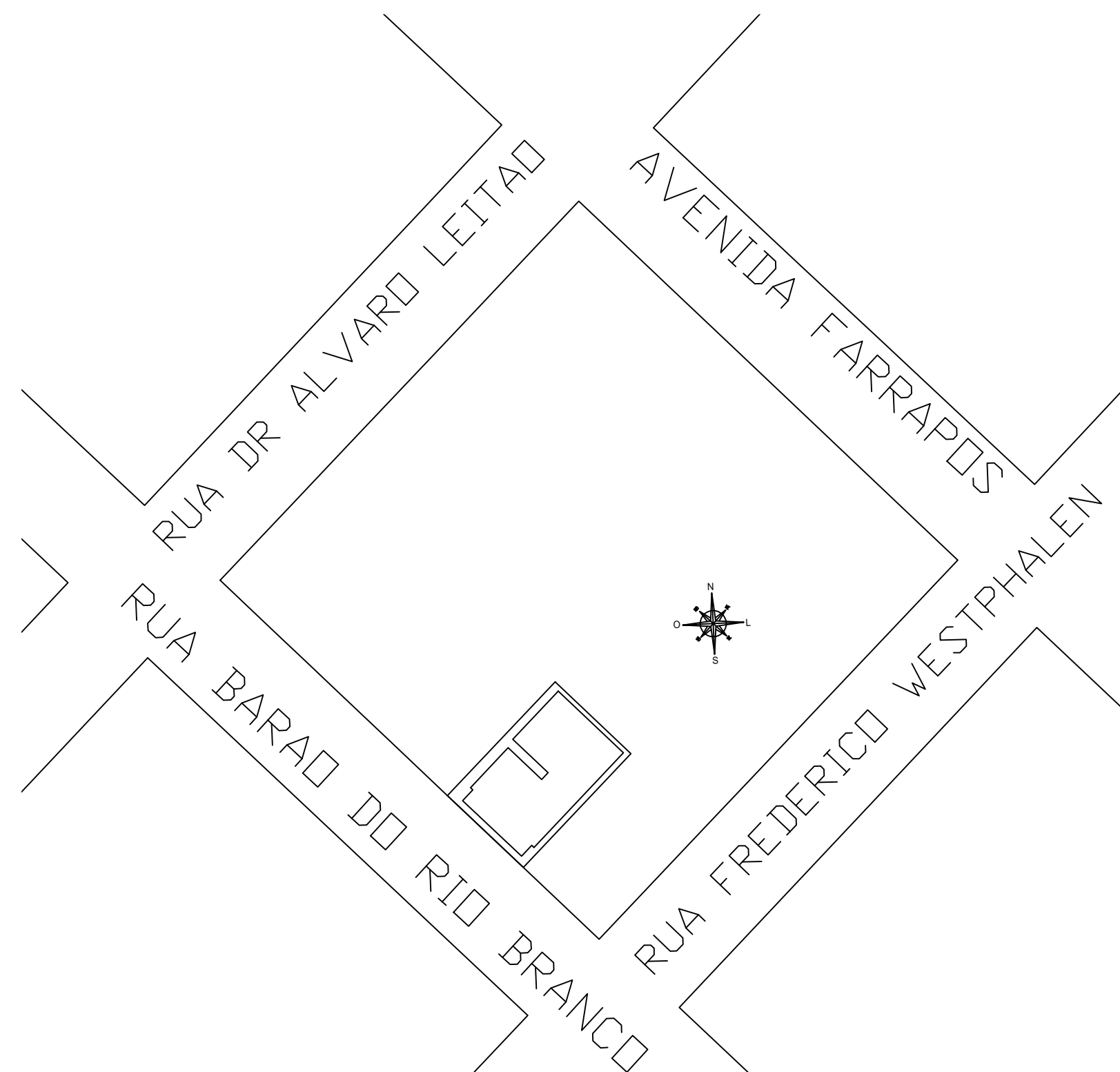


PLANTA DE COBERTURA  
ESCALA: 1:100

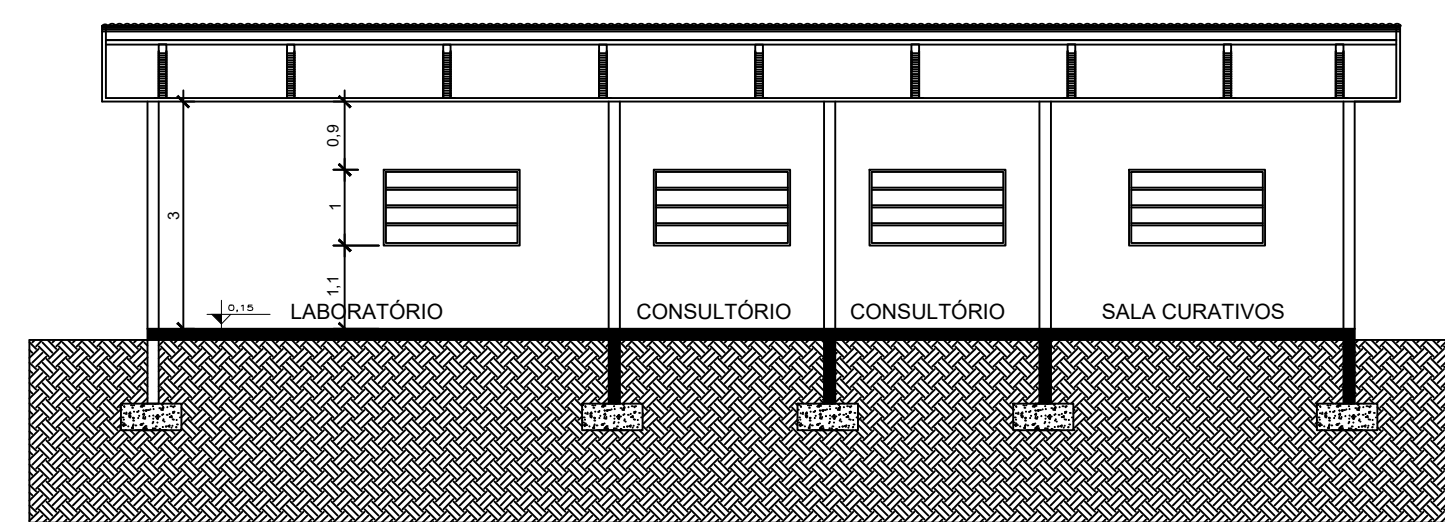


PLANTA ELÉTRICA  
ESCALA: 1:100

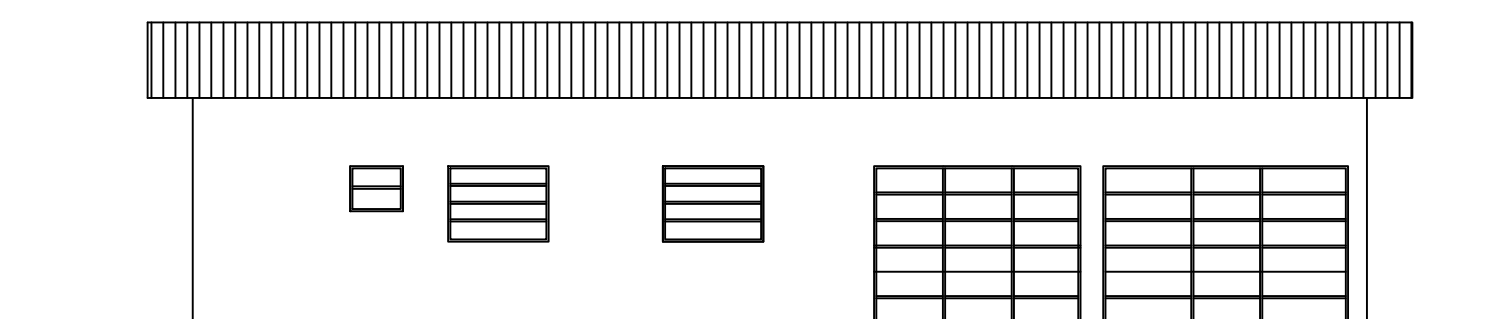
| LEGENDA |                          |
|---------|--------------------------|
|         | CD                       |
|         | AR CONDICIONADO          |
|         | PONTO DE TELEFONE        |
|         | INTERRUPTOR              |
|         | TOMADA MÉDIA             |
|         | TOMADA ALTA              |
|         | PONTO P/ AR CONDICIONADO |
|         | LUMINÁRIA LED - SOBREPOR |



PLANTA DE SITUAÇÃO/LOCALIZAÇÃO  
ESCALA: 1:1000



CORTE AA  
ESCALA: 1:100



FACHADA FRONTAL  
ESCALA: 1:100

|   |  |                 |
|---|--|-----------------|
|   | PREFEITURA MUNICIPAL DE ALPESTRE   |                 |
|   | PRÇA TANCREDO NEVES, Nº 303<br>CENTRO - ALPESTRE/RS<br>CEP: 96.480-000<br>TELEFONE: (51) 3796.1166 |                 |
|   | OBR: REFORMA UBS ALPESTRE  |                 |
|   | LOCAL: ALPESTRE/RS   |                 |
| ASSUNTO: PLANTA BAIXA E DETALHES  |  |                 |
| PROJETO: PROJETO ARQUITETÔNICO  |  |                 |
| PROPRIETÁRIO:<br>PREFEITURA MUNICIPAL DE ALPESTRE<br>VALDIR JOSÉ ZASSO (PREFEITO)<br>CNPJ: 07.612.835/0001-18                               |  | VISTO: _____    |
| RESP. TÉCNICO:<br>DANIEL WANSSEN<br>ENGENHEIRO CIVIL - CREA/RS 134510-0<br>LUIZA COPPINI BALESTRIN<br>ARQUITETA E URBANISTA - CAU A228024-8 |  | VISTO: _____    |
| ESCALA: 1/100   | DATA: MARÇO/2024   | PRIMEIRA: 01/01 |
|   |  | FOLHA: A1       |